

-
-
-

Information Literacy

2008年度 前期 情報リテラシー

講義担当: 木村 誠聡

TA: 村平, 山室

Information Literacy

2008年度 前期 情報リテラシー

最初に

- 履修について
- 資料配付
- パスワードの確認
- 情報リテラシーとは
- アンケート・授業登録・スキルチェック

Information Literacy

2008年度 前期 情報リテラシー

最初に

- 履修について
- 資料配付
- パスワードの確認
- 情報リテラシーとは
- アンケート・授業登録・スキルチェック

この授業は1年生対象の授業です。再履修者は掲示板を参照すること。
なお、特別に許可を得たものは後で申し出る事

Information Literacy

2008年度 前期 情報リテラシー

最初に

- 履修について
- 資料配付
- パスワードの確認
- 情報リテラシーとは
- アンケート・授業登録・スキルチェック

IDとパスワードを
忘れると授業を受
けることができなく
なります。
必ず持ってくること



Information Literacy

2008年度 前期 情報リテラシー

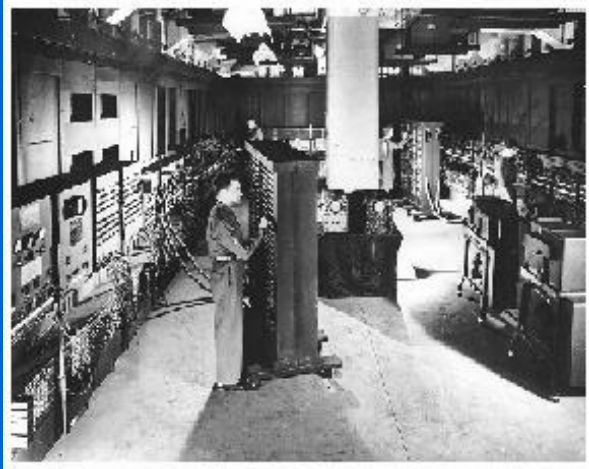
最初に

- 履修について
- 資料配付
- パスワードの確認
- 情報リテラシーとは
- アンケート・授業登録・スキルチェック



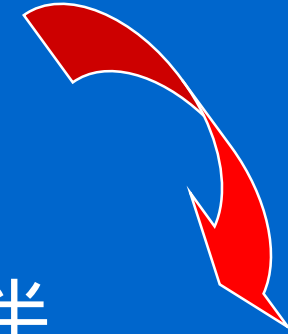
：

コンピュータの歴史

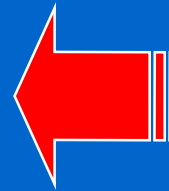


軍事目的 大砲の弾道計算
ENIAC 1946年頃

1970年代後半
パーソナルコンピュータの出現



1990年代
コンピュータネットワーク



これからのコンピュータ

今までは.....

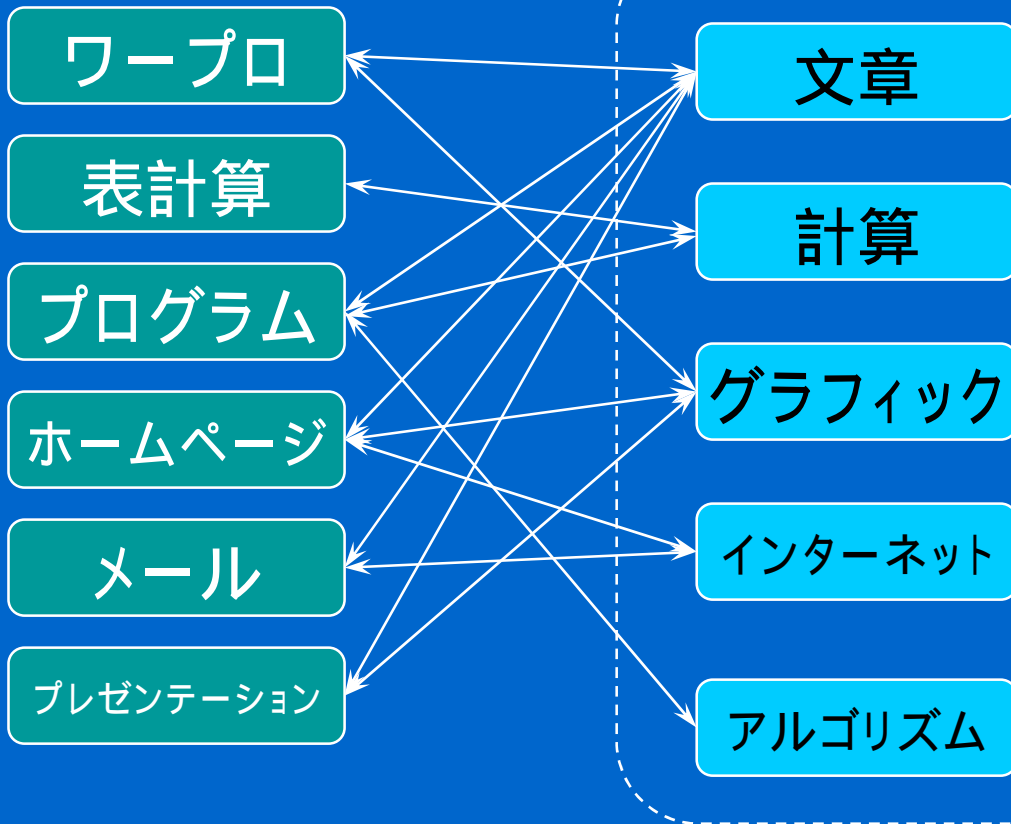
- 高速演算（弾道計算等）
- 文字などのデータ処理（統計，会計処理）

• 情報伝達手段機器としてのコンピュータの利用

- 高速演算
 - マルチメディア処理
 - 2GHz CPUの出現
- 大容量データ記憶
 - メモリ
 - HDD(補助記憶装置)
- 高速通信ネットワーク
 - LAN (Local Area Network)
 - インターネット
 - 衛星通信ネットワーク

Information Literacy

コンピュータは何に使えるのか？



“情報リテラシー” と他の講義について

情報リテラシー

基本操作

メール

ワープロ

表計算

ホームページ

プレゼンテーション

コンピュータ概論

PC の構造

動作原理

プログラム基礎

プログラム

C 言語

コンピュータが使えるように...



Information Literacy

2008年度 前期 情報リテラシー

最初に

- 履修について
- 資料配付
- パスワードの確認
- 情報リテラシーとは
- アンケート・授業登録・スキルチェック

http://www.comm.musashi-tech.ac.jp/~matuyama/pc_enq.htm



アンケート

情報環境と経験に関するアンケートおよびスキルチェック回答シート

マークは○を●のように鉛筆等で塗りつぶす (用紙を折り曲げないこと)

数字で記入	1	2	3	4	5	6	7	氏名	
学籍番号									

学籍番号を以下にマーク

1	○	○	○	○	○	○	○	○	○
2	○	○	○	○	○	○	○	○	○
3	○	○	○	○	○	○	○	○	○
4	○	○	○	○	○	○	○	○	○
5	○	○	○	○	○	○	○	○	○
6	○	○	○	○	○	○	○	○	○
7	○	○	○	○	○	○	○	○	○

回答欄 (1~16 はアンケート用, 17~22 はスキルチェック用)

1	○	○	○	○	○	16	○	○	○	○	○
2	○	○	○	○	○	○	○	○	17	○	○
3	○	○	○	○	○	18	○	○	○	○	○
4	○	○	○	○	○	19	○	○	○	○	○
5	○	○	○	○	○	20	○	○	○	○	○
6	○	○	○	○	○	21	○	○	○	○	○
7	○	○	○	○	○	22	○	○	○	○	○
8	○	○	○	○	○	23					
9	○	○	○	○	○	24					
10	○	○	○	○	○	25					
11	○	○	○	○	○	26					
12	○	○	○	○	○	27					
13	○	○	○	○	○	○	○	○	○	○	○
14	○	○	○	○	○	○	○	○	○	○	○
15	○	○	○	○	○	○	○	○	○	○	○

学籍番号の記入
・数字での記入
・マークシートへの記入
氏名の記入

← **しっかりと全部塗り潰す**

これから画面に表示するアンケートにおいて、該当する番号を塗り潰す (回答は1~16番まで)



Information Literacy

2008年度 前期 情報リテラシー

最初に

- 履修について
- 資料配付
- パスワードの確認
- 情報リテラシーとは
- アンケート・授業登録・スキルチェック



授業登録

- 授業登録
 - 登録の実施
配布資料参照

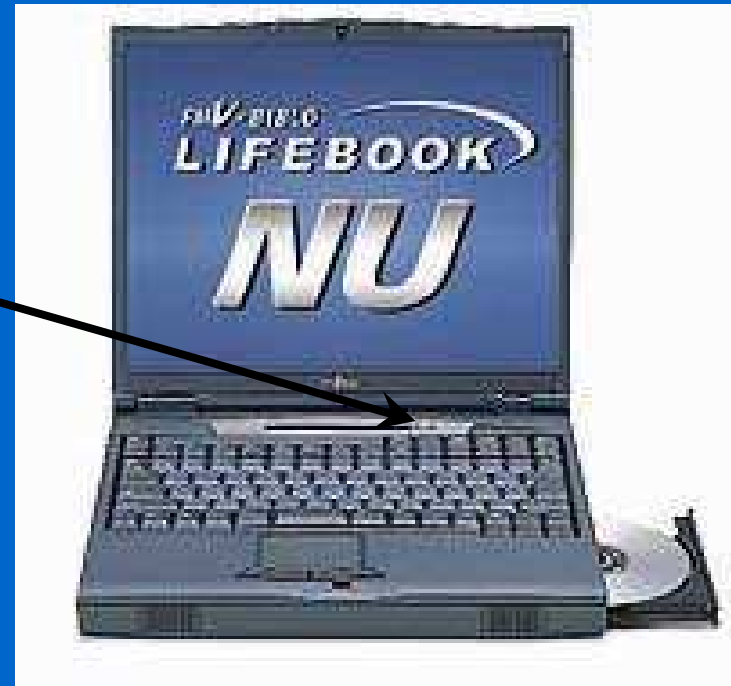
注意

本日パスワードを忘れた人は、後日15号館
情報処理センターにて登録を行うこと

-
-
-

授業登録

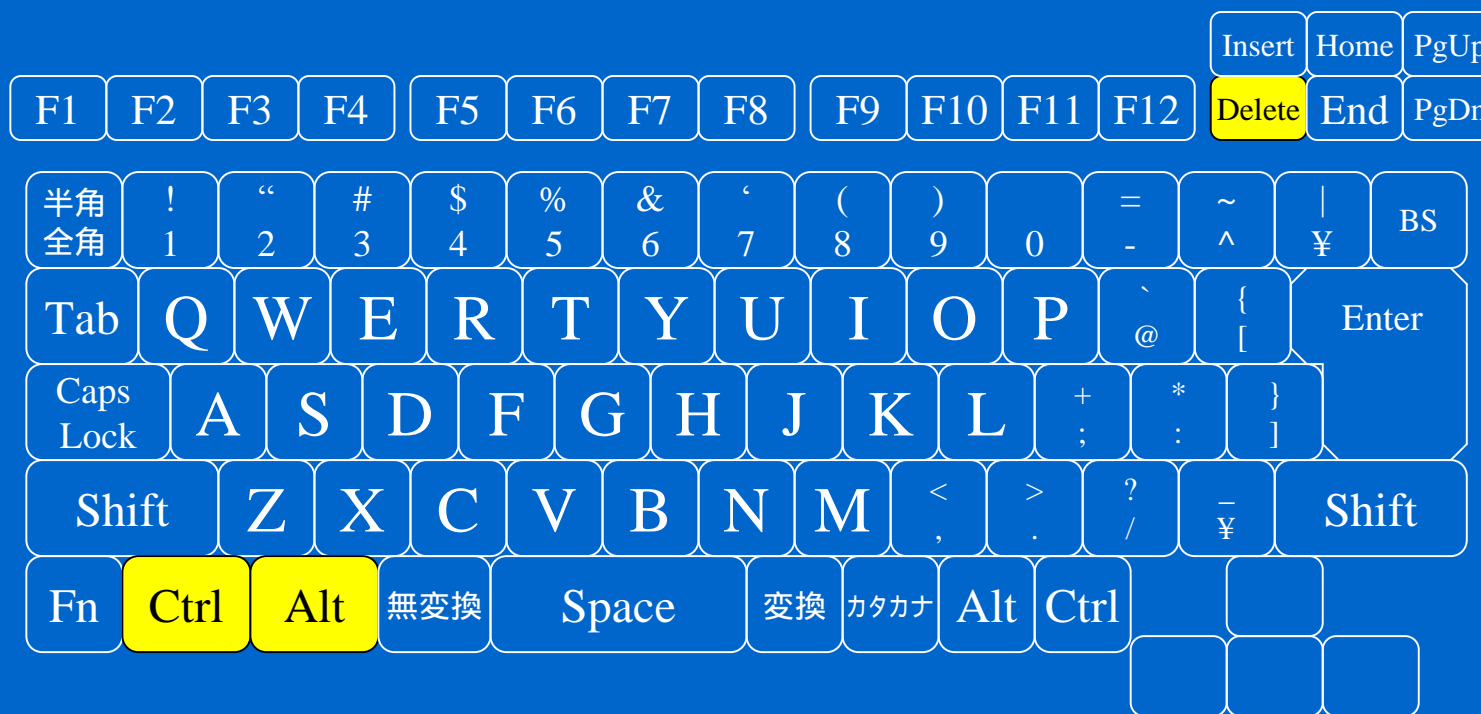
- 授業登録
 - コンピュータの起動
 - コンピュータの電源の場所



授業登録

- 授業登録

- Windows のログイン
Ctrl + Alt + Delete



授業登録

- 授業登録
 - IDとパスワードの入力
 - 小文字と大文字





Information Literacy

2008年度 前期 情報リテラシー

最初に

- 履修について
- 資料配付
- パスワードの確認
- 情報リテラシーとは
- アンケート・授業登録・スキルチェック

スキルチェック用の
用紙を配布します。



-
-
-

スキルチェック

- 注意事項
- スキルチェックは、自己申告で成り立っている。虚偽の申告をしても、後々の授業についてこられなくなるだけなので、その辺りを理解すること。
- 基礎操作編
12) は削除
判定の個数に変更になるので注意
C判定は8個以下となる

⋮

スキルチェックの結果について

基本操作編

C判定: 8個以下の場合

PC利用講習会の第1週を受講のこと

日本語入力・ワープロ編

C判定: 10個以下の場合

PC利用講習会の第2週を受講のこと

インターネット利用ブラウザ編

C判定: 7個以下の場合

PC利用講習会の第1週を受講のこと

⋮

-
-
-

Information Literacy

- 今後の予定

- 授業概要 page 3

- プレゼンテーション実施までのスケジュール

- 授業概要 page 4

- 授業の具体的内容の一覧

Information Literacy

- 連絡事項
 - 次回必要な物
 - パスワード
 - コンピュータの使い方 (2008年度版)
 - 情報リテラシー 授業概要 (2008年度版)
 - 次回の講義(22日)は2クラス合同となる
内容:「コンピュータシステム」